

Ihre moderne Messeinrichtung

Sie haben von uns einen neuen digitalen Stromzähler erhalten. Im Zuge der Digitalisierung der Energiewende rüstet ganz Deutschland auf sogenannte moderne Messeinrichtungen um. Diese neue Gerätegeneration kann noch mehr, als nur Ihren Zählerstand anzuzeigen. Im Gegensatz zu den bisherigen, mechanischen Zählern speichert das Gerät die Verbrauchswerte für bis zu 24 Monate. So haben Sie nicht nur die Möglichkeit, am Zähler die aktuell bezogene Leistung P (Watt) aus dem Energienetz abzufragen, Sie können auch Ihren täglichen, wöchentlichen und monatlichen Stromverbrauch der letzten beiden Jahre sehen und gegebenenfalls auch löschen. So schützen Sie Ihre Daten bei einem Umzug oder Verkauf.

Ihre historischen Verbrauchswerte sind geschützt und können nur nach vorheriger Eingabe einer vierstelligen PIN (**P**ersönliche **I**dentifikations-**N**ummer) abgerufen werden.

PIN für Ihre moderne Messeinrichtung

Rufen Sie uns unter **0961 – 3 88 33 54 – 1** an und Sie erhalten Ihre PIN. Hierfür benötigen wir die Zähleridentifikationsnummer, diese finden Sie auf der Frontseite Ihrer modernen Messeinrichtung.

PIN-Eingabe an Ihrer modernen Messeinrichtung

Abhängig von dem bei Ihnen eingebauten Gerätetyp bestehen folgende Möglichkeiten zur PIN-Eingabe:

- 1.) Bedienung über eine optische Schnittstelle mit Hilfe einer Taschenlampe
- 2.) Bedienung über einen mechanischen Taster

Die beiden Bedienmöglichkeiten unterscheiden sich nur in der Eingabeart. Der Funktionsumfang ist bei beiden Varianten identisch.

Leuchten Sie zweimal kurz auf die optische Schnittstelle bzw. drücken Sie zweimal kurz den mechanischen Taster am Zähler. Nun erscheint "PIN" auf dem Display und an der ersten Stelle eine 0.

Nun können Sie die erste Ziffer der PIN eingeben: Einmal kurz leuchten / drücken bedeutet eine 1, zweimal kurz leuchten / drücken eine 2 usw. Nach 3 Sekunden ohne leuchten bzw. drücken wird die nächste Stelle aktiv und Sie können die nächste Ziffer eingeben. Bei einer Falscheingabe können Sie die PIN beliebig oft erneut eingeben, es erfolgt keine Sperre.

Optische Schnittstelle

Diese Schnittstelle wird zur PIN-Eingabe und Navigation durch das Menü verwendet

Zähleridentifikationsnummer

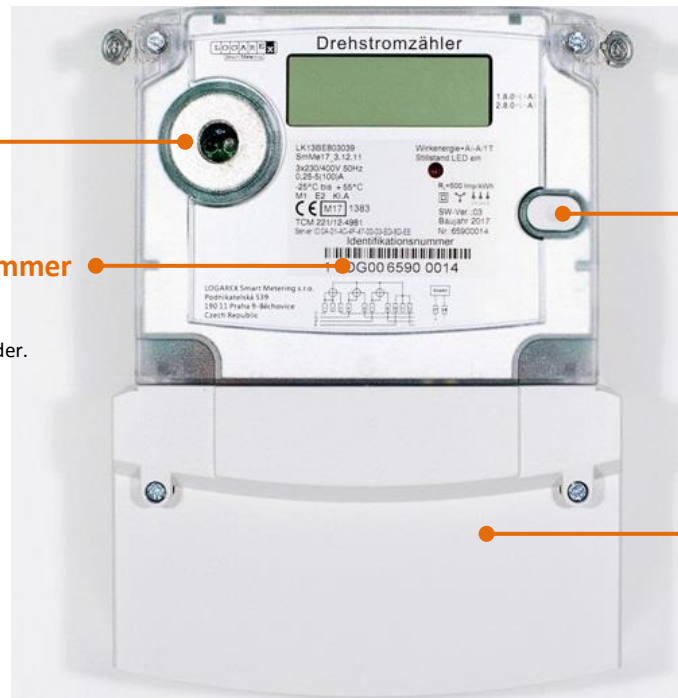
Jeder Zähler hat eine eindeutige Identifikationsnummer. Auf Ihrer Stromrechnung finden Sie diese wieder.

Mechanischer Taster

Dieser Taster wird zur PIN-Eingabe und Navigation durch das Menü verwendet

Klemmendeckel

Diese Abdeckung dient als Berührungsschutz und darf nicht geöffnet oder entfernt werden (Lebensgefahr!)



Hinweis: Das gezeigte Zählermodell dient zur Visualisierung und kann optisch von Ihrem Gerät abweichen.

Nun können Sie durch kurzes Leuchten auf die optische Schnittstelle bzw. Drücken auf den mechanischen Taster zwischen den Anzeigen im Display wechseln.

Sofern keine neue Eingabe erfolgt, wechselt Ihr Zähler wieder in den normalen Betriebsmodus und zeigt den aktuellen Zählerstand an.

Wie bisher bitten wir Sie einmal im Jahr, Ihren Zählerstand abzulesen. Hierzu benötigen Sie nur den Wert in der ersten Zeile im Display. Eine PIN-Eingabe ist hierfür nicht erforderlich.