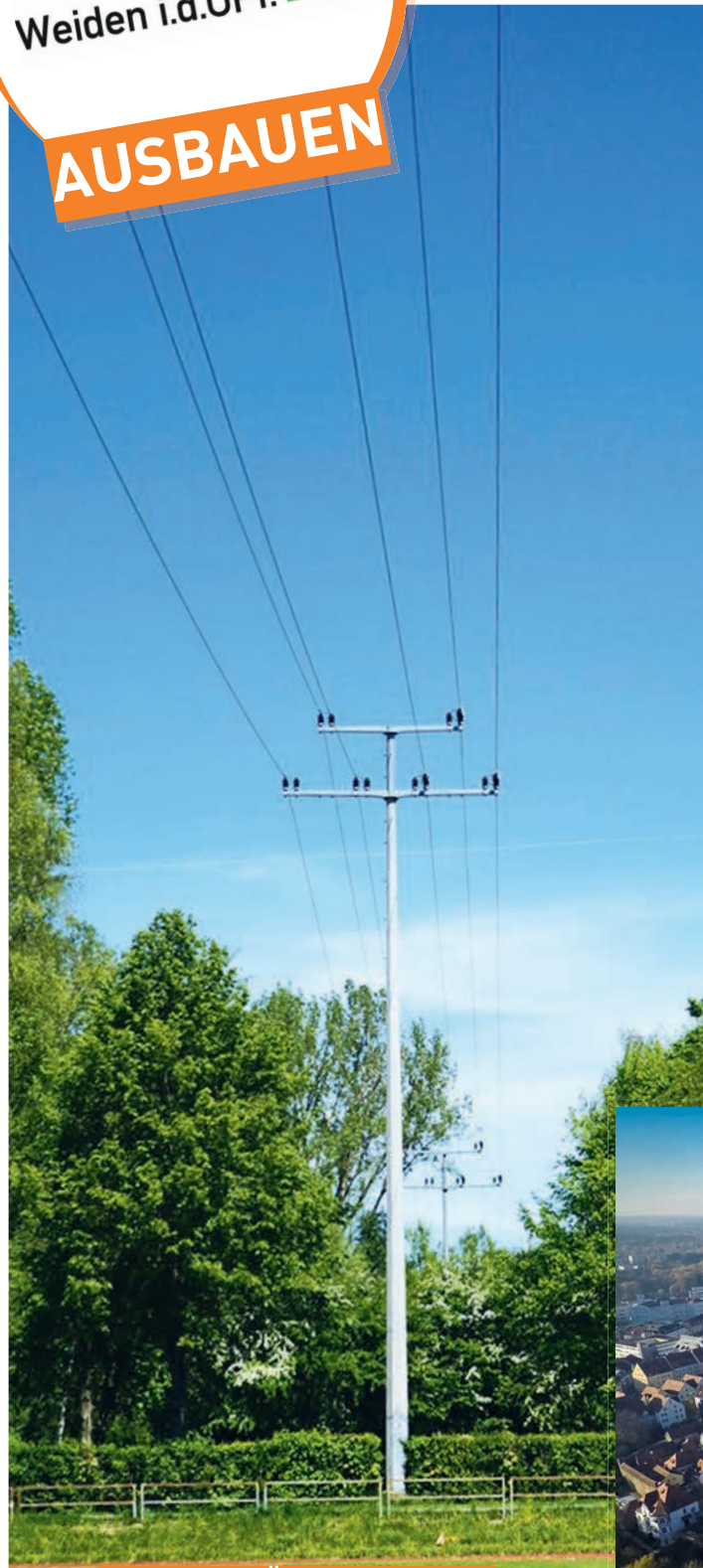


Für ein noch besseres Stromnetz

Stromnetz

Weiden i.d.OPf. 

AUSBAUEN



Jederzeit eine sichere Stromversorgung – das ist den rund 30.000 Haushalten, die die Stromnetz Weiden seit 2016 versorgt, garantiert. Und wie gut die Stromversorgung im kompletten Stromnetz-Gebiet wirklich ist, beweist auch die durchschnittliche Ausfallzeit im Jahr 2016. Etwa 3 Minuten – so kurz war jeder Weidener im kompletten Jahr ohne Strom. „Das ist ein richtig guter Wert für unsere Versorgungssicherheit, der weit unter dem deutschlandweiten Durchschnitt liegt“, weiß Maximilian Nöbner, Mitarbeiter des technischen Betriebsführers der Stromnetz Weiden.

Ausruhen will sich die Stromnetz Weiden auf diesen guten Zahlen aber nicht – die bereits sehr gute Ausfallsicherheit soll noch weiter verstärkt werden. Insgesamt sechs Kilometer neue 20kV-Stromkabel werden deshalb bis zum Jahresende im Zuge der Netzoptimierung verlegt und 15 Kilometer Freileitungen sollen komplett verschwinden.

„FÜR UNSERE KUNDEN ENTSTEHT DURCH DIESE NETZOPTIMIERUNG EINE NOCH GRÖßERE AUSFALLSICHERHEIT, DAS LANDSCHAFTSBILD WIRD ENORM VERBESSERT UND AUCH WIRTSCHAFTLICH GESEHEN IST DER ABBAU DIESER ÜBERLAND-STROMLEITUNG DIE SINNVOLLSTE LÖSUNG“, ERKLÄREN DIE GESCHÄFTSFÜHRER DER STROMNETZ WEIDEN, JOHANN RIEDL UND KARL KRAPP, DIE MASSNAHME.

Aktuell beträgt der Anteil an Überlandleitungen im Versorgungsgebiet der Stromnetz Weiden noch rund 25 Prozent. „Je weniger Freileitungen aktiv sind, desto besser wird unser Stromnetz“, verrät Johann Riedl. Nicht zuletzt, weil durch die Erdverkabelung keine Störungen der Versorgung durch Gewitter und Stürme mehr auftreten. Zusätzlich steigt die Übertragungskapazität der Mittelspan-



Noch sind die Überlandleitungen am Kepler-Gymnasium in Weiden zu sehen - läuft alles nach Plan, können diese bis Ende des Jahres verschwinden.

Netzoptimierung im kompletten Stadtgebiet sorgt für noch mehr Ausfallsicherheit und ein schöneres Landschaftsbild

nungskabel durch Verlegung höherer Querschnitte. Hier stoßen die Freileitungen aufgrund der Maststatik an ihre Grenzen. Von den 55 Kilometern, die an Mittelspannungsfreileitungen im Stromnetz Versorgungsgebiet noch aktiv sind, werden voraussichtlich bis 2021 noch rund 27 Kilometer abgebaut – zum Wohle der Kunden.

Gebaut wird für die Netzoptimierung erst einmal an insgesamt zwölf verschiedenen Orten im und um das Weidener Stadtgebiet. In den kommenden Jahren gehen dann sechs weitere Projekte zum Endausbau der Netzoptimierung an den Start. „Wir prüfen immer wieder, was wir an unserem Stromnetz verbessern können, um unseren Kunden auch in Zukunft die bestmögliche Versorgung bieten zu können – das ist der Anspruch der Stadtwerke und auch der Stromnetz Weiden“, so Johann Riedl, Vorstand der Stadtwerke Weiden und Geschäftsführer der Stromnetz Weiden.

Was ist die Stromnetz Weiden?

Seit 01. Januar 2016 steht die Stromnetz Weiden i.d.OPf. GmbH & Co. KG für sichere und zuverlässige Stromversorgung. Als gemeinsame Gesellschaft der Stadtwerke Weiden und der Bayernwerk AG sorgt die Stromnetz Weiden für eine effiziente und diskriminierungsfreie Bereitstellung des örtlichen Stromnetzes – im kompletten Stadtgebiet von Weiden. Für den Endkunden heißt das: Strom in regionaler Verantwortung von einem lokalen Netzbetrieb und vor allem: eine garantiert sichere Stromversorgung.

An diesen Ortsteilen / Straßen finden die 20kV-Kabelverlegearbeiten für die Netzoptimierung statt:

- Hammerweg 130 bis Hammerweg 144
- Im Obstgarten, Hirtenweg und Almesbacher Weg (hier wird jeweils nur an Teilstücken gebaut)
- Querung der Osttangente (auf Höhe OTH Weiden)
- Tannenbergstraße und der angrenzende Radweg
- Hinter der Bahn, Ermersrichter Straße und Leimbergerstraße
- Mellersricht-Ziegelhütte Richtung Neunkirchen
- Maierhof entlang der Staatsstraße (Richtung „Zum Burgstall“)
- Kornweg in Ullersricht
- Neubaustraße in Ullersricht

FRAGEN?

Ob Bauherr, Handwerker oder Kunde: Beim Stromnetz Weiden i.d.OPf. erhalten Sie beste Beratung und Rundum-Service und Ihre Ansprechpartner erreichen Sie direkt vor Ort oder ganz bequem telefonisch unter den folgenden zentralen Nummern:

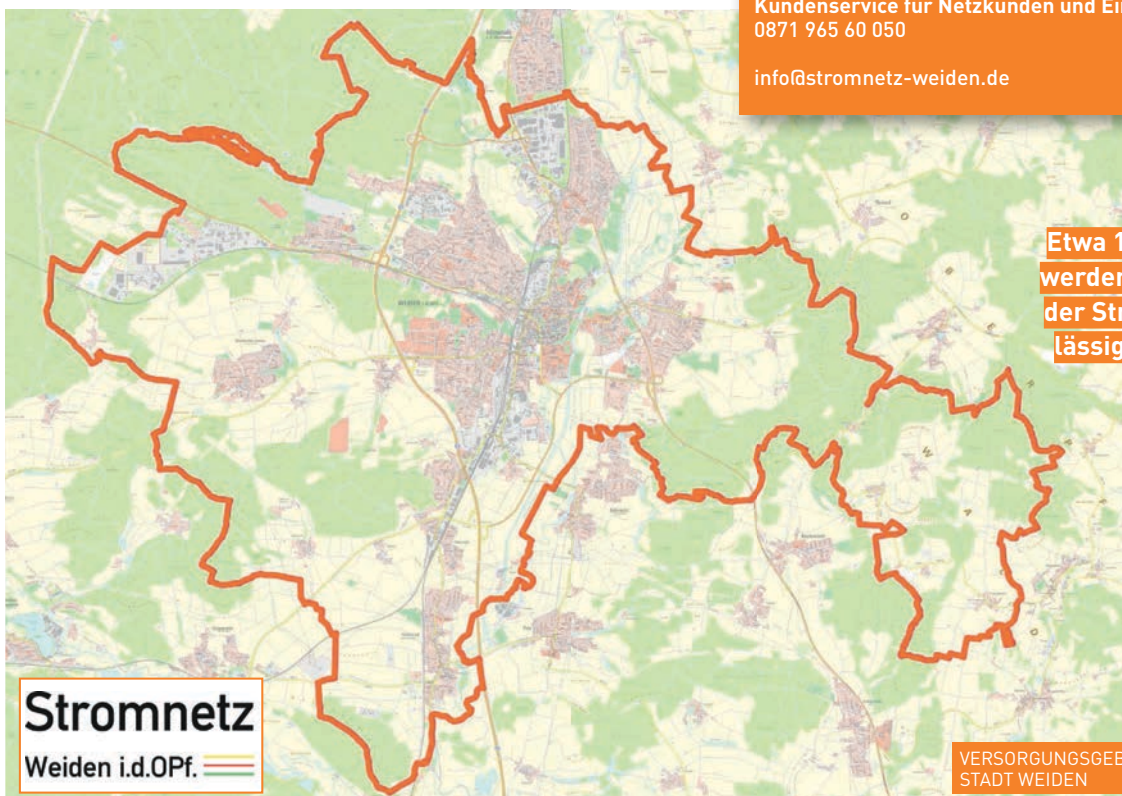
Technischer Kundenservice:
0961 3 88 33 54 – 1

Störungsdienst Strom:
0961 3 88 33 54 – 9

Kundenservice für Netzkunden und Einspeiser:
0871 965 60 050

info@stromnetz-weiden.de

www.stromnetz-weiden.de



Etwa 11.000 Hausanschlüsse werden im Versorgungsgebiet der Stromnetz Weiden zuverlässig mit Energie versorgt.